

Trabalhos em Altura

As quedas em altura constituem a causa mais comum de lesões e mortes na indústria da construção. Entre as principais causas de acidentes estão :

- Andaimos ou plataformas sem guardas de segurança;
- Ausência de um arnés de segurança corretamente colocado;
- Telhados frágeis e escadas que não são adequadamente apoiadas, posicionadas e fixadas.

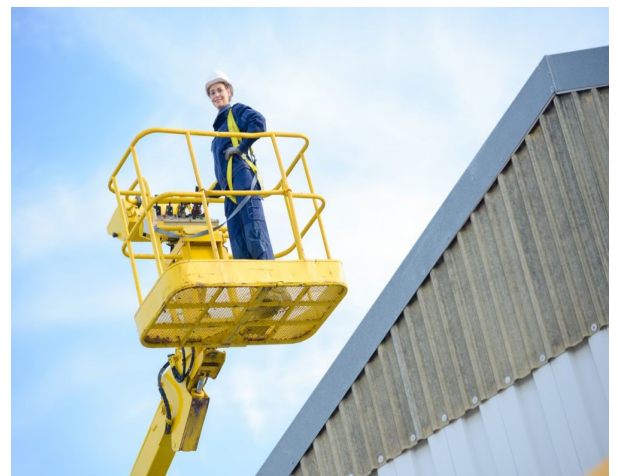


A utilização de andaimes é obrigatória nas obras de construção em que os trabalhadores laborem a mais de 4 m de altura.

O andaime é considerado uma construção e proteção coletiva provisória, podendo ser fixa ou móvel, e que serve como ferramenta auxiliar para a execução das obras. Os andaimes devem ser instalados por pessoal devidamente formado e competente.

As causas mais frequentes de acidentes em/com andaimes são:

- Desequilíbrio ou afundamento do andaime;
- Rutura da plataforma;
- Queda por perda de equilíbrio do trabalhador.



No posto de trabalho

Prender-se com a corda de amarração (corda com regulador) em torno de um ponto fixo cuja resistência foi previamente verificada.

O corpo do trabalhador não deve ultrapassar lateralmente os montantes da escada (exceto nas de encaixar) para não provocar a instabilidade da mesma.

As ferramentas ou equipamentos que estão a ser usadas não devem ser colocadas nos degraus.

Preferencialmente, cordeletas de ligação das ferramentas ao arnês e, alternativamente, sacos, bolsas ou abraçadeiras com anéis.

Equipamento de Proteção Individual

- Capacete de proteção;
- Sistema anti-quedas (alturas superiores a 3m);
- Sistema de amarração ao posto de trabalho;
- Botas de proteção mecânica;
- Luvas de proteção mecânica.



Prevenção de quedas

Devem ser tomadas medidas de proteção coletiva contra os riscos de queda com base nos resultados das avaliações dos riscos, antes de serem tomadas medidas de proteção individual.

Qualquer proteção contra quedas (como sejam os guarda-corpos) deve ser suficientemente resistentes para impedir ou travar quedas e impedir que os trabalhadores sofram danos.

As medidas de prevenção de quedas devem ser postas em prática antes de se iniciar o trabalho em altura e mantidas até à conclusão do mesmo. Durante a realização de trabalhos em telhados, devem ser tidas em conta as condições atmosféricas, já que o gelo ou o tempo húmido ou ventoso, podem aumentar significativamente o risco de queda de pessoas ou materiais.

Medidas Preventivas

- Verificar de que material é feita a cobertura e o seu grau de robustez.
- Em coberturas inclinadas ou que ofereçam perigo de escorregamento, utilizar escadas de telhado.
- Em telhados de fraca resistência aplicar plataformas robustas e apoiadas em locais sólidos, no sentido de distribuir o peso do trabalhador por uma maior superfície.
- Impedir que o trabalhador se apoie em pontos frágeis.
- Colocar guarda-corpos e tábuas de pé na periferia da cobertura, quando os trabalhos se desenvolvam neste local.
- Sinalizar e delimitar as aberturas com guarda-corpos.